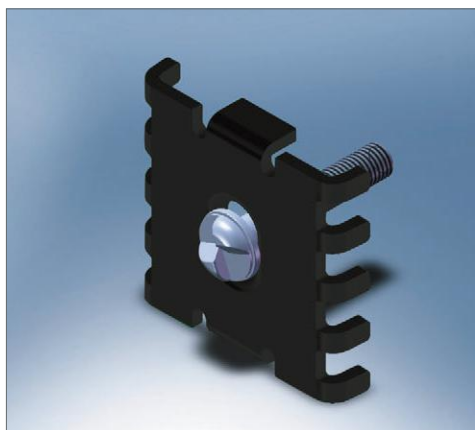


## Słupy prostokątne Securifor®

### Słupy

Słupy o przekroju prostokątnym, ocynkowane i powlekane z systemem mocującym.

### Wizualizacja produktu



#### Profil

Słupy z ocynkowanych profili stalowych:

- pośrednie i końcowe: 80 x 60 mm lub 120 x 60 mm z insertami do czołowego mocowania dwóch paneli w jednej linii.
- słupy narożne: 80 x 60 mm lub 120 x 60 mm posiadają jeden rząd insertów na sąsiadujących ściankach do montażu dwóch paneli w narożniku.
- Wx: 15,1 cm<sup>3</sup> (80 x 60 mm)  
31,98 cm<sup>3</sup> (120 x 60 mm)

#### Technologia powlekania

Ocynkowane wewnątrz i na zewnątrz (275 g/m<sup>2</sup> – z obu stron).

Powleczone poliestrem (grubość warstwy min. 60 mikrometrów).

#### Akcesoria

- Złączki
- Nierdzewne śruby M8
- Listwa zabezpieczająca

#### Opcja

- Słupy na podstawie
- W ofercie są dostępne pionowe ramiona zagięte na trzy rzędy drutu kolczastego.

#### Kolory

Zielony RAL 6005. Inne kolory dostępne na zamówienie.

#### Montaż

Podczas montażu systemu należy upewnić się, że woda nie znajduje się we wnętrzu słupów.

#### ASORTYMENT SŁUPÓW SECURIFOR

Wymiary paneli [mm]	Profil słupa [mm]	Wysokość słupa [mm]
2518,6 x 2010,6	80 x 60	2600
2518,6 x 2417,0	80 x 60	3100
2518,6 x 3001,2	80 x 60	3700
2518,6 x 4004,5	120 x 60	4800

### Zastosowanie

- Ze wszystkimi typami paneli Securifor®



**Betafence Sp. z o.o.**  
47-246 Kottlarnia, ul. Dębowa 4  
tel. +48 77 40 62 200  
fax +48 77 48 25 000  
info.poland@betafence.com  
www.betafence.pl  
www.ogradzamy.pl